

## Volkswagen y Enel X Way crean Ewiva con el objetivo de construir la red de carga de alta potencia más grande de Italia

- El objetivo de Ewiva, el proyecto conjunto entre Volkswagen y Enel X, es crear una red de carga de alta potencia (HPC) con 3.000 puntos de carga repartidos por toda Italia
- Cargadores de alta potencia: de hasta 350 kW y que funcionan con energía 100% renovable
- Disponible para todos los conductores de vehículos eléctricos (VE)
- Gran inauguración del primer punto de carga *premium* en Roma

Roma / Wolfsburg, 13 de diciembre de 2022 – El Grupo Volkswagen y Enel X Way, la compañía del Grupo Enel dedicada a la movilidad eléctrica, han anunciado hoy el lanzamiento de Ewiva, un proyecto conjunto cuyo objetivo es fomentar el uso de la movilidad eléctrica en Italia. Para ello, Ewiva promociona el desarrollo de una red de carga de alta potencia (HPC) fiable y de calidad a lo largo de toda Italia. Este comunicado, junto a la inauguración del primer punto de carga *premium* en Roma, señalan la estrecha y exitosa cooperación entre el Grupo Enel y Volkswagen para crear en Italia un ecosistema totalmente enfocado en la movilidad eléctrica.



Elisabetta Ripa (Enel X Way), Eugenio Patanè (Concejal de Movilidad y Transporte de la ciudad de Roma) y Elke Temme (Volkswagen AG) en el lanzamiento de Ewiva en Roma

Thomas Schmall, responsable de Tecnología en el Comité Ejecutivo del Grupo Volkswagen y consejero delegado del Grupo Volkswagen Components, afirmaba: “La ampliación de la infraestructura de carga juega un papel decisivo para que los vehículos eléctricos triunfen. Enel y Volkswagen, dos grandes colaboradores que provienen de industrias diferentes, se han aliado para abordar esta tarea de manera específica, con el fin de fomentar la movilidad eléctrica en Italia”.

“Este proyecto conjunto representa un nuevo hito para Enel X Way y el Grupo Enel en su esfuerzo continuo por propulsar la movilidad eléctrica por toda Italia mediante el aceleramiento

del desarrollo de una red de carga de alta potencia de última generación. Esta ayudará a hacer del vehículo eléctrico la primera elección de los conductores”, añadía Elisabetta Ripa, Directora de Enel

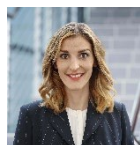
X Way. “A lo largo de este proceso, y en línea con la estrategia adoptada por Enel X Way para el desarrollo de una infraestructura de carga pública, estamos adoptando un enfoque abierto, haciendo que esta red esté disponible para todos los proveedores de servicios de movilidad y todos los vehículos eléctricos de cualquier fabricante”.

A día de hoy, Ewiva está creando la red de carga ultrarrápida más grande de Italia, con 750 puntos en 233 ubicaciones, muchos de los cuales aún están a la espera de entrar en uso, y que se suman a los 17.000 puntos que gestiona Enel X Way aproximadamente. El proyecto conjunto espera tener puntos de carga en un total de 500 ubicaciones para finales de 2023, con el objetivo de llegar a 3.000 puntos de carga, cada uno con hasta 350 kW y alimentados con energía 100% renovable, para 2025. En general, Ewiva dispondrá de más de 800 puntos en centros de ciudades, barrios periféricos, y en las carreteras más transcurridas por turistas y personas que viajan a diario de su hogar al trabajo. Conductores de todo tipo de vehículos eléctricos de cualquier fabricante podrán beneficiarse de la red de carga de alta potencia que desarrolla este proyecto conjunto.

Ewiva se ha lanzado hoy con la inauguración del primer punto de carga en Via Flaminia 871, en Roma. Cualquier cliente podrá utilizarlo y cuenta con 14 puntos de carga ultrarrápida, cada uno de 300 kW. Todos ellos se encuentran bajo un techo solar de paneles fotovoltaicos fabricados en la gigafactoría 3Sun de Enel en Sicilia.

**Enel X Way** es la compañía del Grupo Enel que se dedica íntegramente a la movilidad eléctrica. Actualmente, Enel X Way opera en 16 países y gestiona 430.000 puntos de carga por todo el mundo, tanto de forma directa como a través de acuerdos de itinerancia. La compañía, como plataforma internacional de movilidad eléctrica, se centra en el desarrollo de tecnologías de carga flexible y soluciones para mejorar la experiencia del cliente y para permitir la electrificación del transporte para clientes, negocios, ciudades y administraciones públicas.

**El Grupo Volkswagen** ha hecho de la carga y la energía su negocio principal a través de la estrategia NEW AUTO. A diferencia de cualquier otro fabricante de automóviles, la compañía está destinando fondos al desarrollo de una red de carga rápida pública en todo el mundo. Se planea que, para 2050, haya alrededor de 45.000 puntos de carga de alta potencia (HPC) en Europa, China y Estados Unidos con la ayuda de colaboradores. La gama de productos también incluye una gran variedad de soluciones de carga para clientes y compañías privadas: cargadores propios para los clientes; el punto de carga rápida flexible Flexpole; y servicios de carga y tarifas innovadoras e inteligentes de energía verde. El próximo paso de Volkswagen será hacer del vehículo eléctrico una batería portátil en el sistema energético, proporcionando un valor añadido a los clientes de vehículos eléctricos.



## Volkswagen AG

Grupo Volkswagen Tecnología | Responsable de Comunicación de Carga y Energía

Contacto Elena Storm

Teléfono +49-152-01491259

E-mail [elena.storm@volkswagen.de](mailto:elena.storm@volkswagen.de) | [www.volkswagen-newsroom.com](http://www.volkswagen-newsroom.com)



## Enel X Way

Global News Media

Teléfono +39 06 8305 5699

Email [ufficiostampa@enel.com](mailto:ufficiostampa@enel.com); [gnm@enel.com](mailto:gnm@enel.com) | [www.enelxway.it](http://www.enelxway.it)

### Sobre el Grupo Volkswagen:

El Grupo Volkswagen, con sede en Wolfsburg, es uno de los principales fabricantes de automóviles del mundo y el mayor fabricante de Europa. El grupo incluye diez marcas principales de siete países europeos: Volkswagen Turismos, Audi, SEAT, CUPRA, ŠKODA, Bentley, Lamborghini, Porsche, Ducati y Volkswagen Vehículos Comerciales. El portfolio de turismos incluye desde coches pequeños hasta vehículos de lujo. Ducati ofrece motocicletas. En el sector de los vehículos comerciales ligeros y pesados, la gama de productos incluye desde pick-ups hasta autobuses y camiones pesados. En todo el mundo, alrededor de 672.800 empleados se dedican a la producción, participan en servicios relacionados con el automóvil o trabajan en otras áreas de negocio. El Grupo Volkswagen ofrece sus vehículos en 153 países.

En 2021, las entregas mundiales de vehículos del Grupo ascendieron a 8,9 millones (2020: 9,3 millones). La facturación del Grupo en 2021 ascendió hasta los 250.200 (2020: 222.900) millones de euros. Los beneficios después de impuestos en 2021 fueron de 15.400 millones de euros (2020: 8.800 millones de euros).